

# Qu'est-ce qui fait discontinuité dans les villes intermédiaires américaines ? Le cas de Raleigh, capitale de Caroline du Nord



**Sylvestre Duroudier**

Université Paris Diderot – Paris 7, UMR Géographie-Cités

[sylvestre.duroudier@gmail.com](mailto:sylvestre.duroudier@gmail.com)

**12<sup>e</sup> Rencontres Théoquant, Besançon, 21 mai 2015**

# Introduction

## Un triple constat :

- Des villes moyennes/intermédiaires « idéales » (Llop, 1999)
- Connaissance à partir des grandes villes (Bell et Jayne, 2009; Scott, 2011).
- Des mesures de la ségrégation insuffisantes (Apparicio, 2002 ; Massey et Denton, 1988 ; White, 1983).

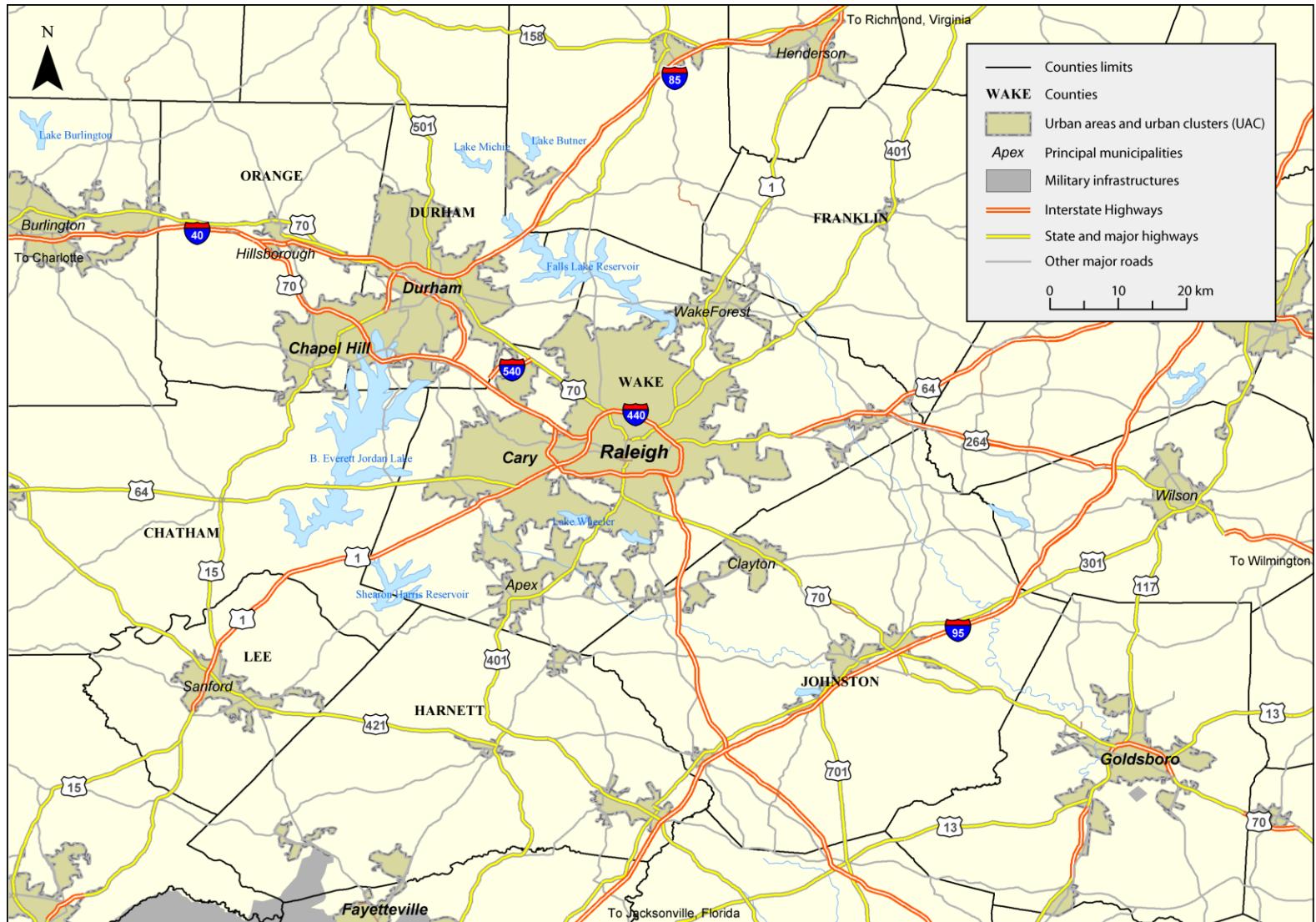
## Questionnement :

- Articulation inter- et intra-urbain (Berry et Kasarda, 1977 ; White, 1983).
- Hypothèse de logiques et formes socio-spatiales spécifiques dans les villes intermédiaires.

**Approche par les discontinuités** : association de la proximité spatiale et de la dissemblance sociale.

# 1. Les contextes de la DSE

## 1.1. Raleigh, capitale de Caroline du Nord



## 1.2. Données étudiées

### Maillage et segments :

- *Block groups* (US census) : 800 habitants en moyenne.
- 576 unités spatiales.
- 1521 segments de contiguïté.

### Source des données :

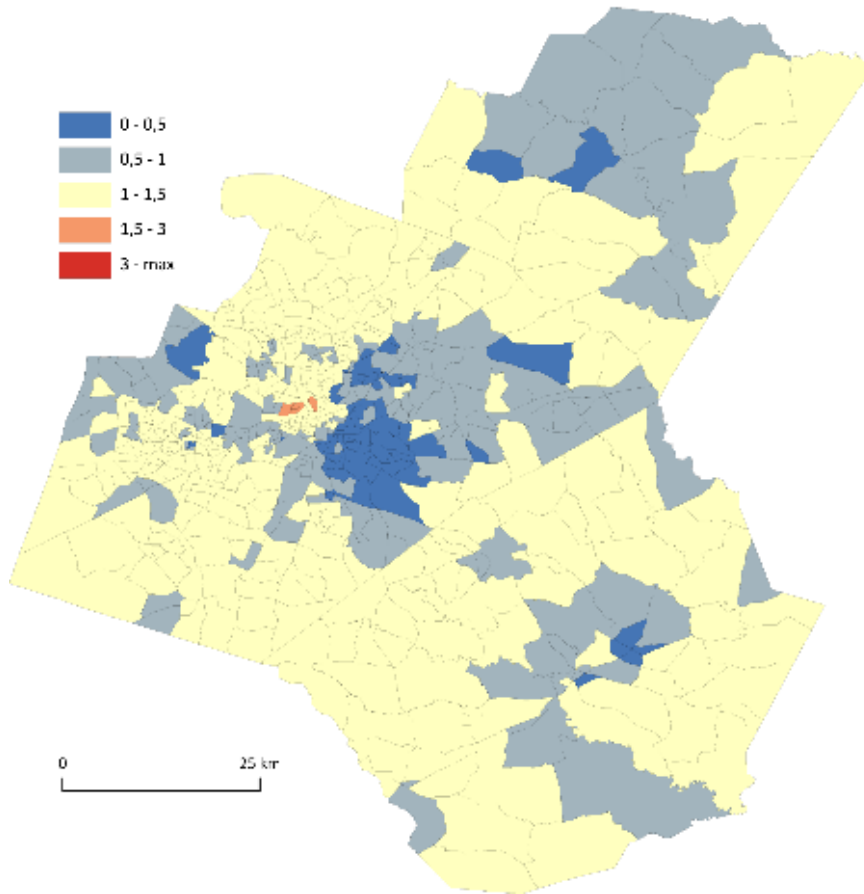
- *US decennial census*, 2010.
- *American community survey*, 2008-2012.

### Variables étudiées :

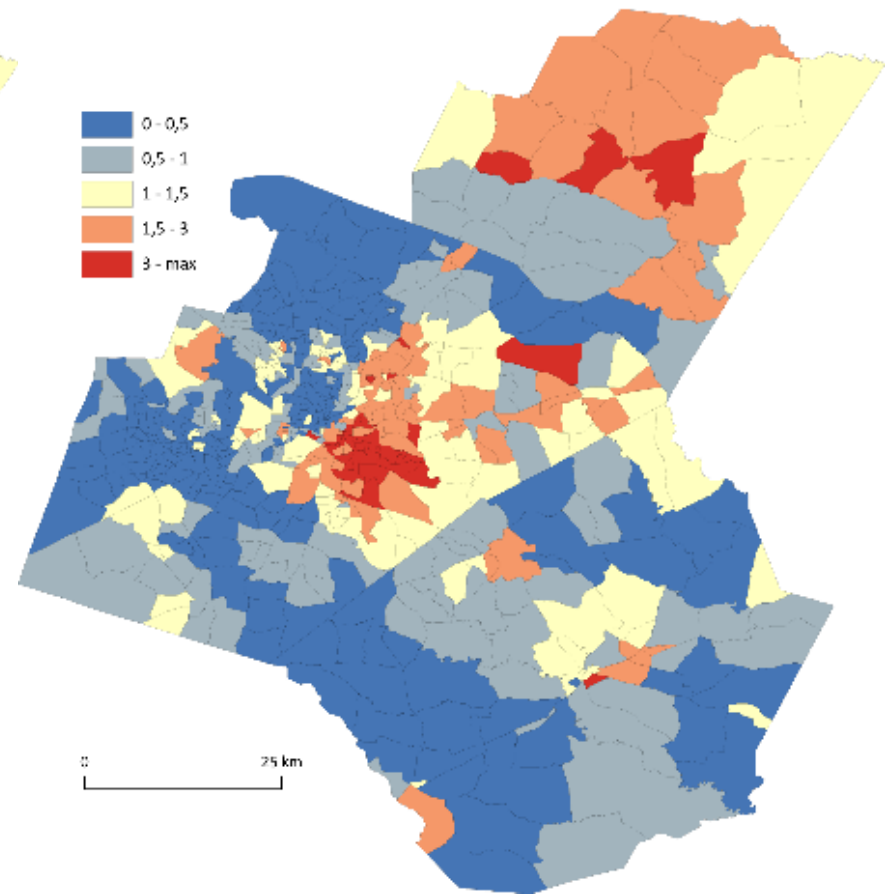
- **Race** : blanc, noir, asiatique, hispanique, autres.
- **Age** : -17, 18-24, 25-44, 45-64, +65.
- **Diplomation** : aucun diplôme, lycée, 1<sup>er</sup> cycle sup., 2<sup>e</sup> cycle sup.
- **Revenus** : 5 catégories selon les quintiles nationaux.

# 1.3. Une ville américaine classique ?

Quotient de localisation des Blancs



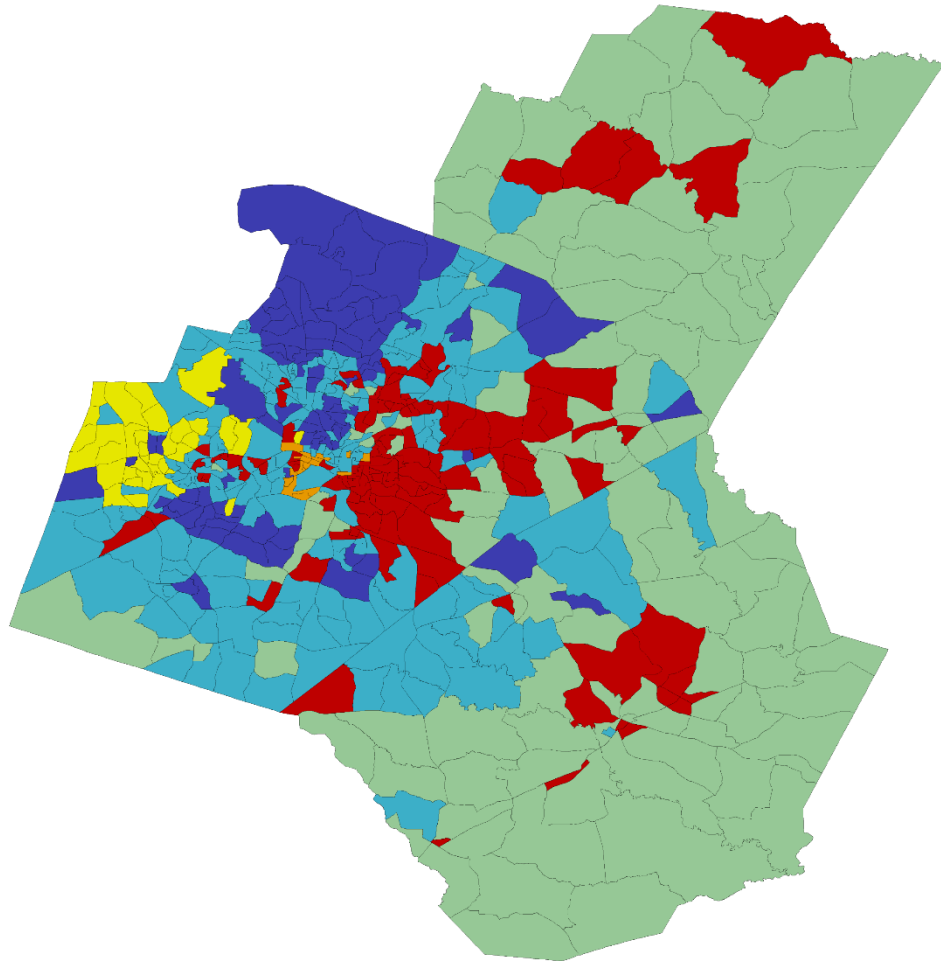
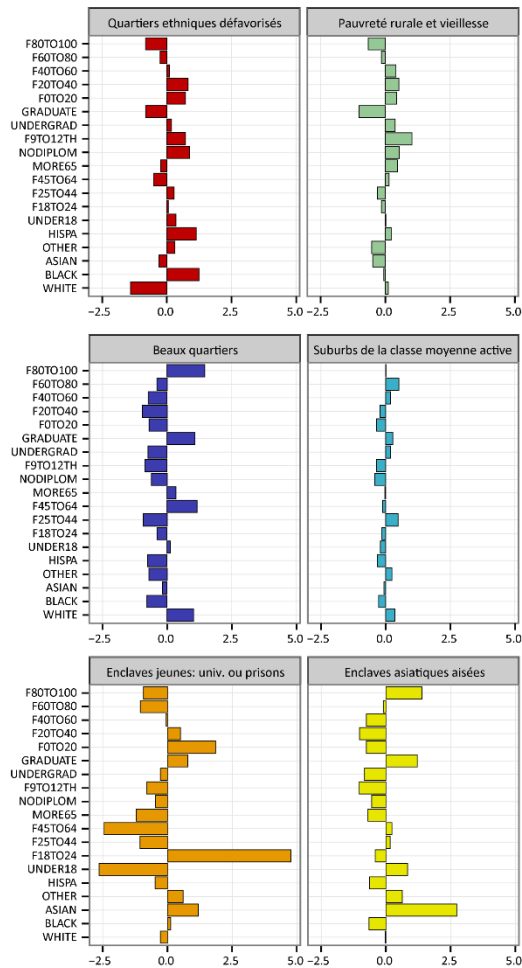
Quotient de localisation des Afro-Américains.



## Indices de ségrégation :

- Avantage : pertinent pour les minorités, souvent utilisé, raffiné
- Limite : peu spatial (indices synthétiques), écart à l'équirépartition

# 1.3. Une ville américaine classique ?



## Analyse de données :

- Avantage : synthétique, zones homogènes
- Limite : sur- et sous-représentations standardisées

# 2. Méthode

## Base de données originale

GISJOIN	WHITEper	BLACKper	ASIANper	OTHERper	HISPAper
G37018300534241	65,67	6,42	21,30	2,64	3,98
G37018300534093	70,98	2,51	18,77	2,77	4,98
G37018300534221	84,40	2,67	6,96	2,56	3,40

Etape 1 : obtenir une base de segments



## Base de données des segments (deux unités spatiales)

SEGIDEN	GISJOIN_1	WHITEp_1	BLACKp_1	ASIANp_1	OTHERp_1	HISPAp_1	GISJOIN_2	WHITEp_2	BLACKp_2	ASIANp_2	OTHERp_2	HISPAp_2
1	G37018300534241	65,67	6,42	21,30	2,64	3,98	G37018300534093	70,98	2,51	18,77	2,77	4,98
2	G37018300534241	65,67	6,42	21,30	2,64	3,98	G37018300534221	84,40	2,67	6,96	2,56	3,40

Etape 2: calcul de la distance



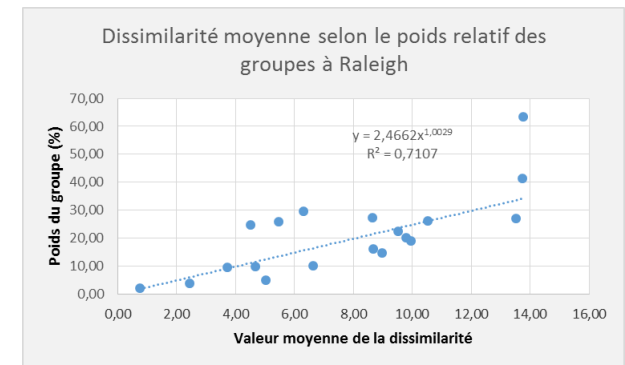
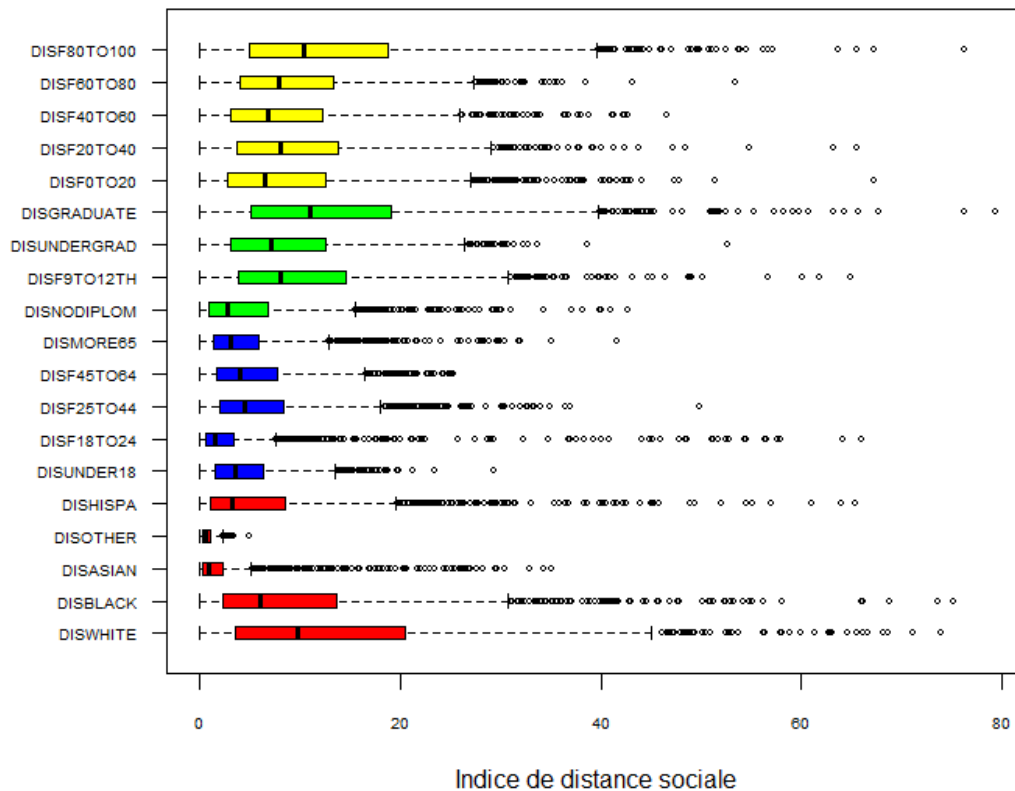
→ Indice de distance sociale =  $|x_i - x_j|$

## Base de données des discontinuités

SEGIDEN	GISJOIN_1	GISJOIN_2	DISWHITE	DISBLACK	DISASIAN	DISOTHER	DISHISPA
1	G37018300534241	G37018300534093	5,31	3,91	2,53	0,13	1,00
2	G37018300534241	G37018300534221	18,73	3,74	14,34	0,08	0,58

# 3. Principaux résultats

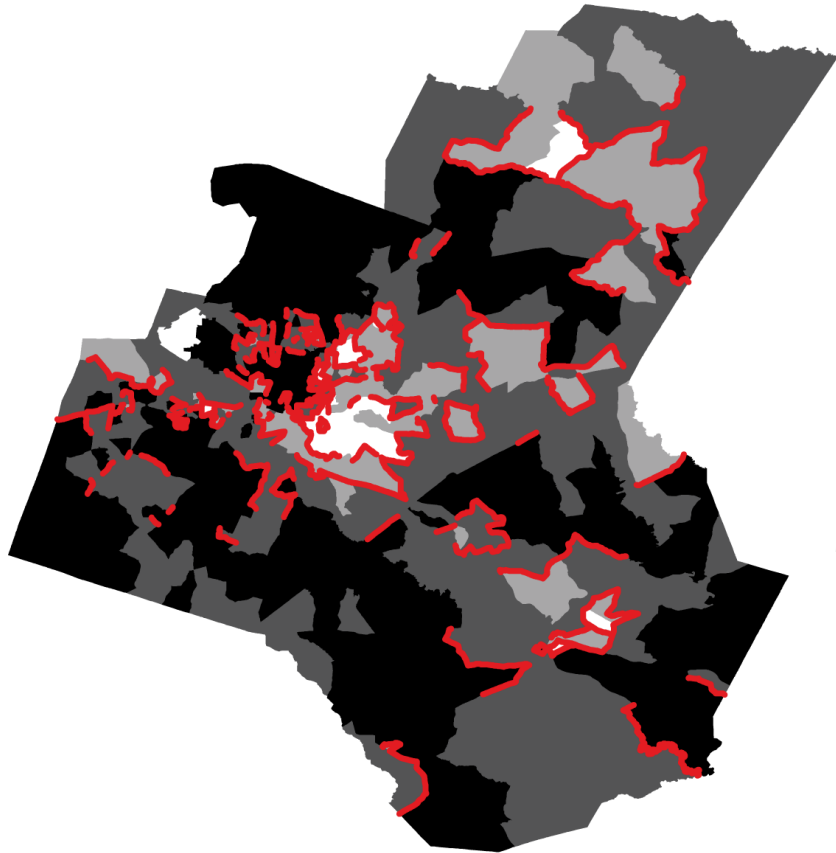
## 3.1. Quelles variables font discontinuité ?



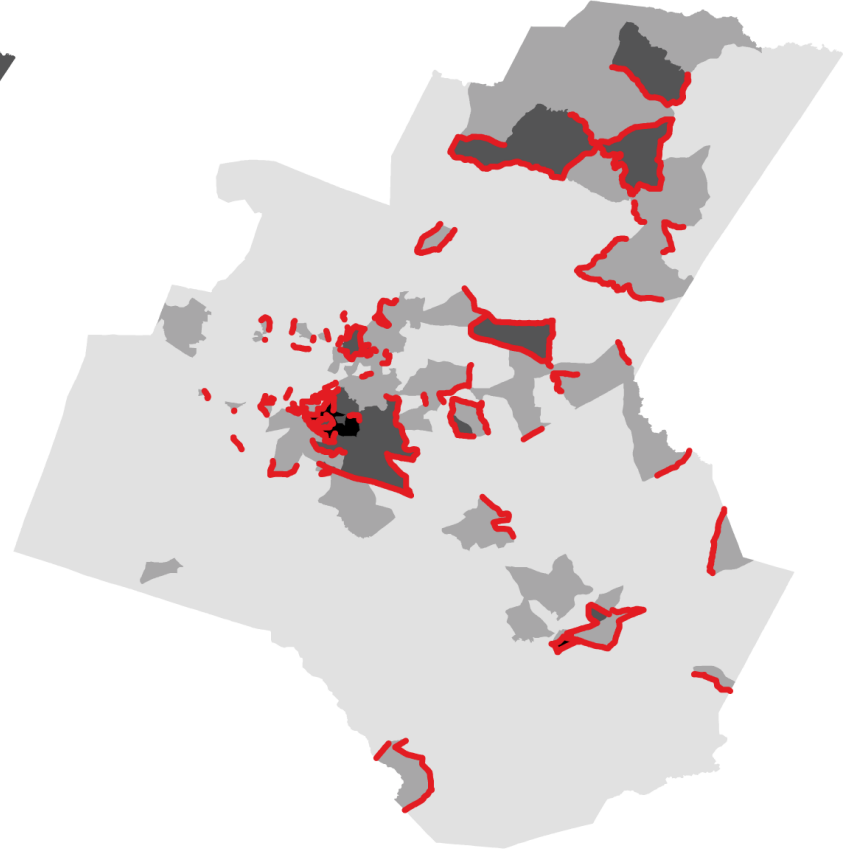


## 3.2. Où sont les discontinuités ?

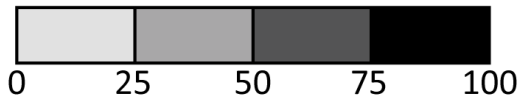
Appartenance ethnique blanche



Appartenance ethnique afro-américaine



Poids du groupe dans le BG (%)

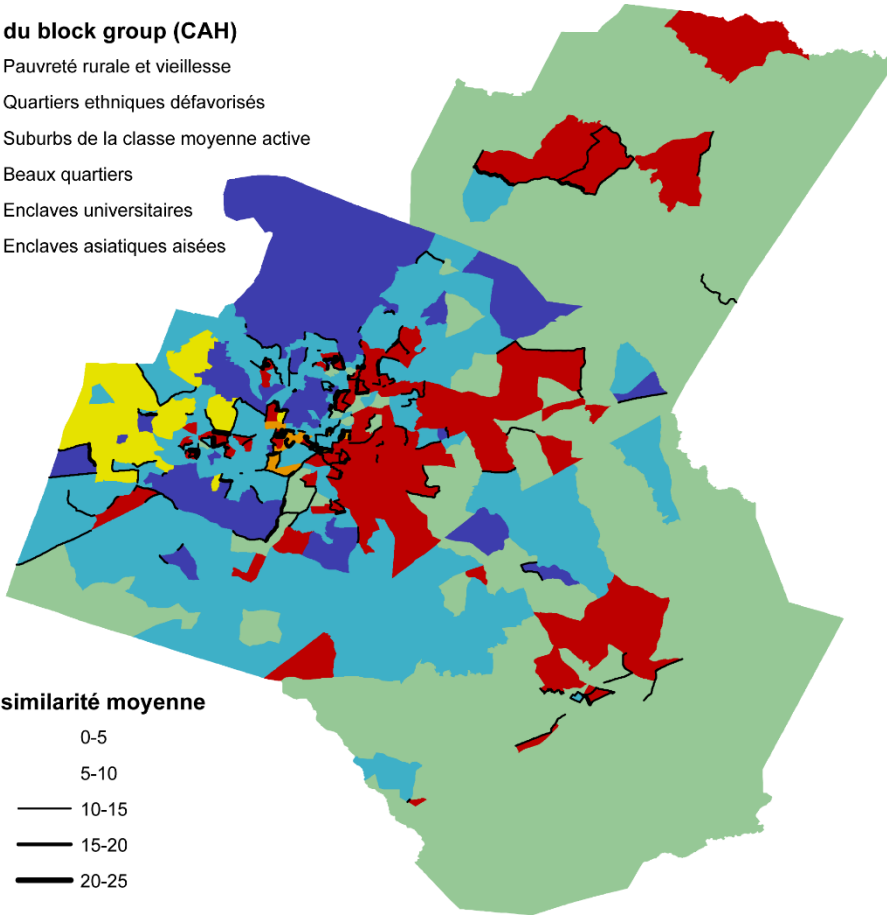


 Distance sociale > 20%

## 3.2. Où sont les discontinuités ?

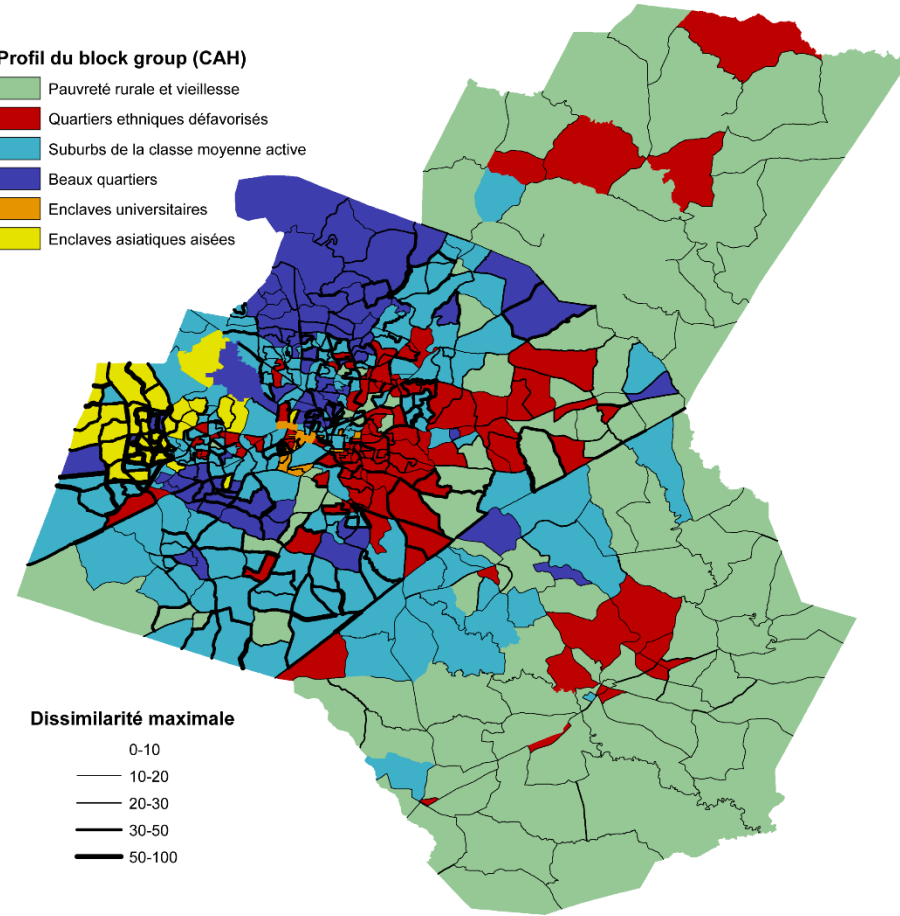
### Profil du block group (CAH)

- Pauvreté rurale et vieillesse
- Quartiers ethniques défavorisés
- Suburbs de la classe moyenne active
- Beaux quartiers
- Enclaves universitaires
- Enclaves asiatiques aisées

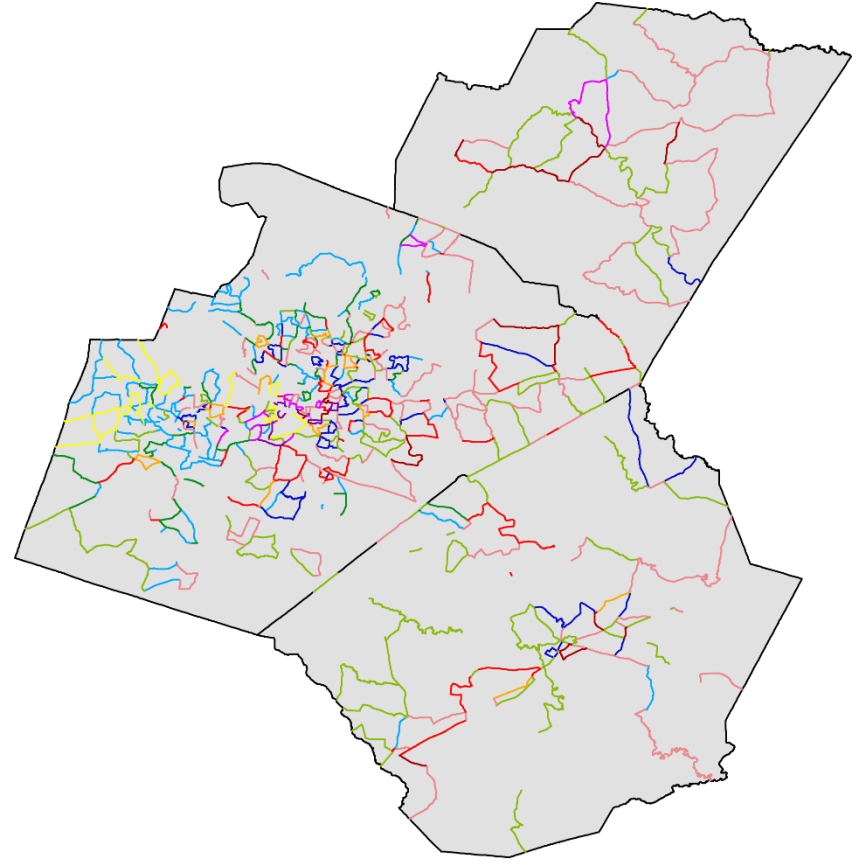
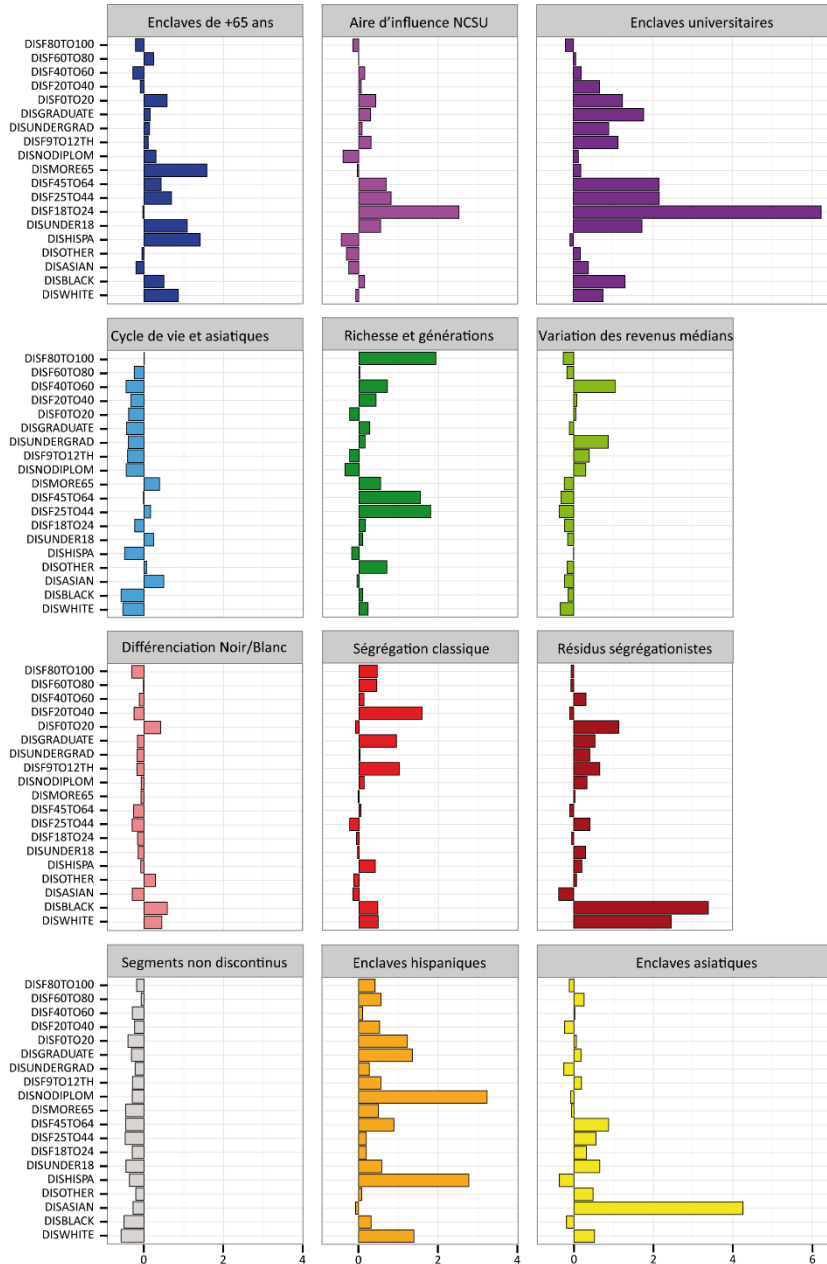


### Profil du block group (CAH)

- Pauvreté rurale et vieillesse
- Quartiers ethniques défavorisés
- Suburbs de la classe moyenne active
- Beaux quartiers
- Enclaves universitaires
- Enclaves asiatiques aisées



# 3.3. Comment se combinent les discontinuités ?

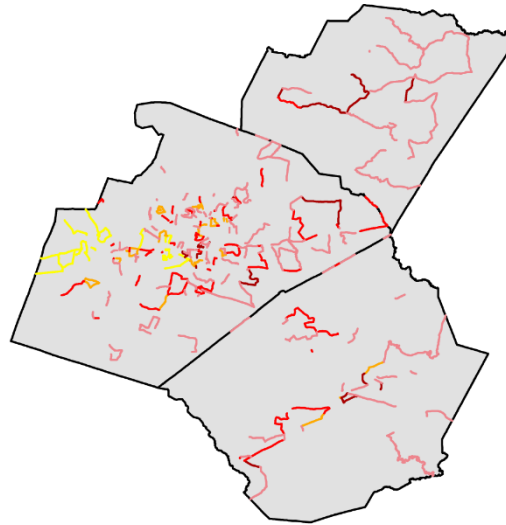
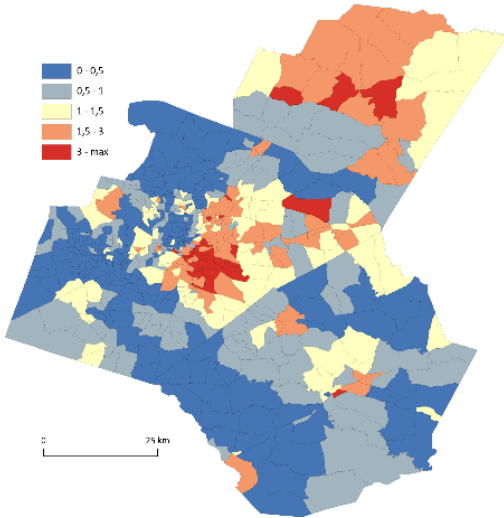


## Profils des discontinuités

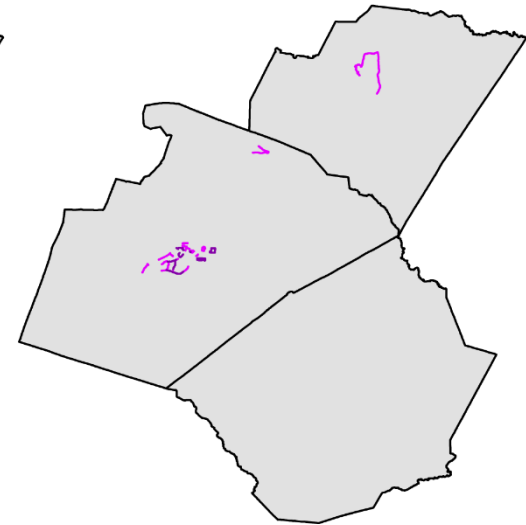
- Limites des zones universitaires (n=24)
- Aire d'influence de NC State University (n=31)
- Enclaves asiatiques (n=49)
- Enclaves hispaniques pauvres et non diplômés (n=55)
- Reliquats hyperségrégationnistes (n=35)
- Séparation ethnique et socio-économique classique (n=94)
- Faibles séparations entre blancs et afro-américains (n=187)
- Niveaux de richesse et cycle de vie (n=86)
- Variations suburbaines de la classe médiane (n=165)
- Enclaves de plus de 65 ans en zone centrale (n=95)
- Faibles séparations liées au cycle de vie (n=163)
- Segments non discontinus (n=501)

# 3.3. Comment se combinent les discontinuités ?

Quotient de localisation des Afro-Américains.

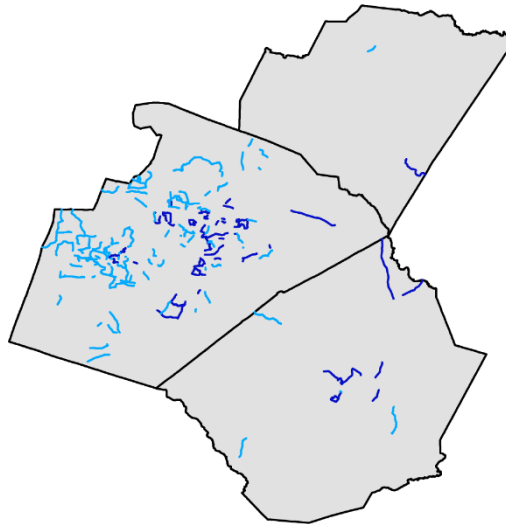
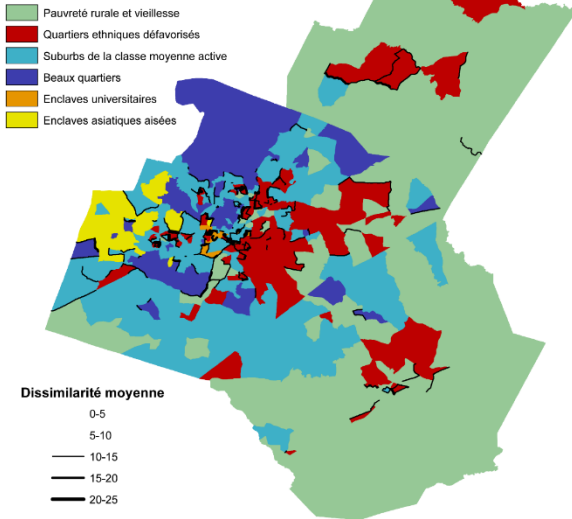


- Enclaves asiatiques (n=49)
- Enclaves hispaniques pauvres et non diplômés (n=55)
- Reliquats hyperségrégationnistes (n=35)
- Séparation ethnique et socio-économique classique (n=94)
- Faibles séparations entre blancs et afro-américains (n=187)

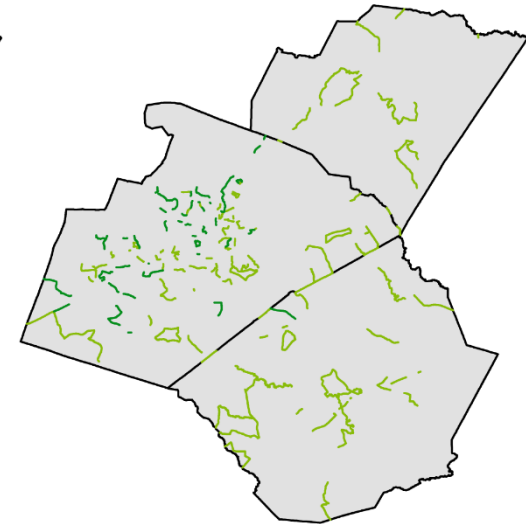


- Limites des zones universitaires (n=24)
- Aire d'influence de NC State University (n=31)

Profil du block group (CAH)



- Enclaves de plus de 65 ans en zone centrale (n=95)
- Faibles séparations liées au cycle de vie (n=163)



- Niveaux de richesse et cycle de vie (n=86)
- Variations suburbaines de la classe médiane (n=165)

# Conclusion

## Analyse des discontinuités :

- Mesure par la différence absolue sur les segments
- Analyse univariée, valeurs synthétiques, typologie

## Premiers résultats :

- Groupes dominants fondent les discontinuités
- Lignes de ruptures urbaines (structurelles et locales)
- Zones homogènes sont discontinues
- Discussion des schémas classiques et dynamiques socio-résidentielles

## Perspectives :

- Application à l'ensemble des 29 villes intermédiaires US
- Variogrammes et mesures de dispersion spatiale
- Trajectoires spatio-temporelles de discontinuités

**Merci de votre attention**



**Sylvestre Duroudier**

Université Paris Diderot – Paris 7, UMR Géographie-Cités

[sylvestre.duroudier@gmail.com](mailto:sylvestre.duroudier@gmail.com)

**12<sup>e</sup> Rencontres Théoquant, Besançon, 21 mai 2015**