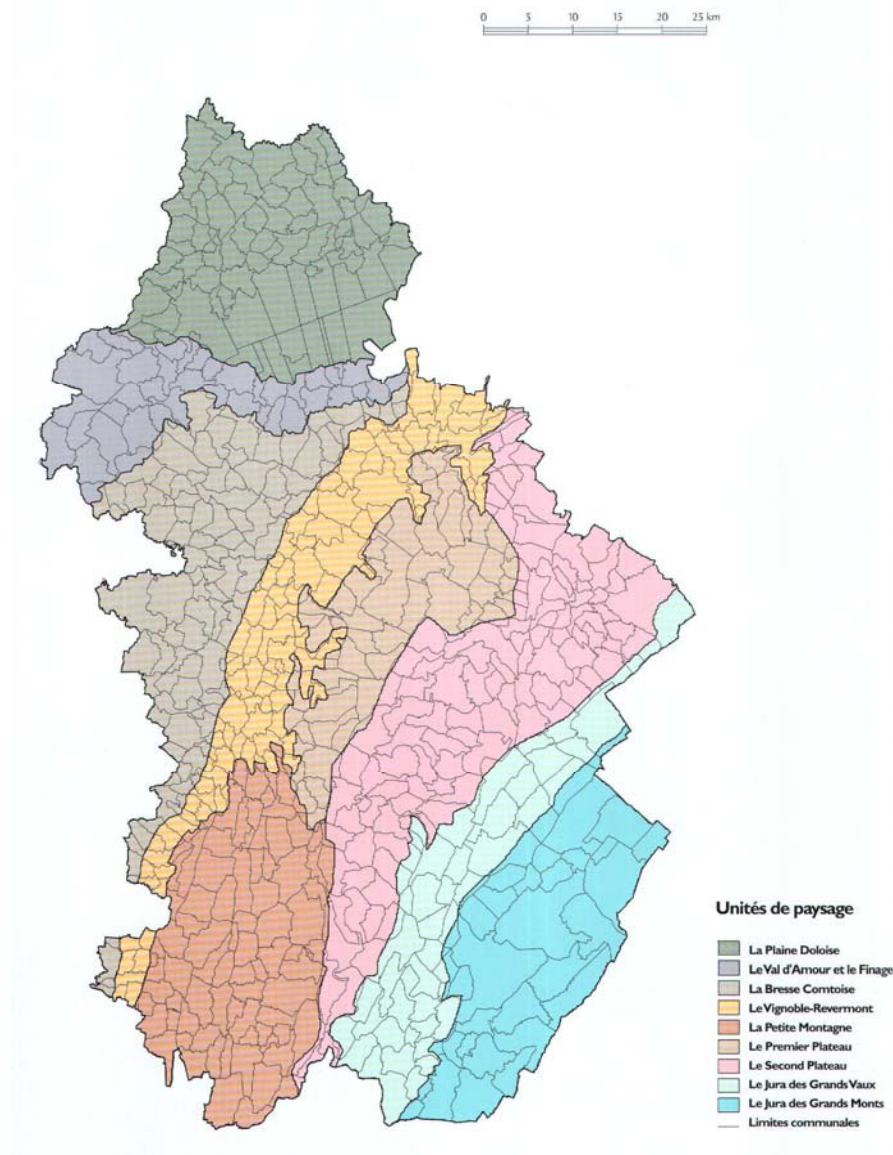


PRINCIPE ET METHODE DE RECONNAISSANCE DES UNITES ET SOUS-UNITES DE PAYSAGE



Parvenus au terme de l'exploration des paysages que nous venons d'effectuer par la carte et ses différentes formes, nous pouvons maintenant, en connaissance de cause, délimiter un certain nombre d'unités spatialement cohérentes. Cette dernière opération faite manuellement, n'en est pas moins guidée, dans les choix qu'elle implique, par l'ensemble des résultats issus des traitements et expériences antérieures. On a retenu, au bout du compte, 9 unités paysagères dont le commentaire à suivre reprendra les grands traits distinctifs.